

IVECO

Drive the road of change



Catálogo de accesorios.

IVECO  -WAY



- 04
Conducir con estilo.
- 14
Visibilidad distintiva.
- 32
Siempre seguro y eficiente.
- 48
Un mundo de tecnología
y conectividad.
- 52
Experimenta comodidad.

IVECO S-WAY.

La nueva manera de conducir.

IVECO S-WAY ofrece una completa solución de transporte diseñada para mejorar la vida a bordo del vehículo y permitir al conductor realizar su trabajo de manera eficiente y sostenible.

Pronto, el IVECO S-WAY se convertirá en el mejor compañero de trabajo y el entorno más parecido al hogar fuera de casa. La cabina S-WAY optimiza la experiencia laboral y de vida, ofreciendo un ambiente espacioso y confortable lleno de comodidades y características avanzadas.

IVECO S-WAY ofrece una eficiencia excepcional en la gestión y sostenibilidad del combustible, junto con una reducción en el costo total de propiedad, gracias a tecnologías avanzadas y servicios innovadores.

Un vehículo 100% conectado, IVECO S-WAY inaugura una nueva era de proactividad y predicción.

En línea con esta nueva forma de trabajar y conducir, IVECO ofrece una nueva generación de accesorios especialmente desarrollados, que permiten personalizar y maximizar la experiencia personal a bordo del NUEVO S-WAY. Dependiendo de cada personalidad, se puede personalizar el vehículo mejorando su estilo con una amplia gama de detalles cromados de alta calidad, con el nuevo logotipo con retroiluminación LED. Los sistemas de seguridad pasivos y activos adicionales ayudan a proteger mejor el vehículo y su carga, mientras que los accesorios de alta tecnología traen el futuro a bordo.

Por último, pero no menos importante, se puede decidir el nivel de comodidad del S-WAY a través de una serie completa de accesorios, como el nuevo sistema de entretenimiento con TV y Subwoofer, desarrollado para hacer que la vida a bordo sea más cómoda.

Con IVECO S-WAY, los conductores y propietarios experimentarán un NUEVO ESTILO DE CONDUCCIÓN.

Conducir
con estilo.







Estilo y prestaciones.

Cada detalle ha sido cuidadosamente diseñado para resaltar el carácter predominante maximizando el rendimiento aerodinámico. Los materiales de alta calidad y las cuidadosas pruebas realizadas, permiten una gran facilidad de montaje.

1 Cubrespejos cromados. Cubrespejos de plástico ABS ligero para proteger los espejos retrovisores y mejorar su diseño. El kit incluye 2 piezas (izquierda y derecha).

2 Rejilla cromada satinada.

Material: cubierta en ABS cromado claro.

El kit contiene:

- 5 fundas

3 Styling kit cromado satinado.

Material: acero inoxidable.

El kit contiene:

- 2 pegatinas para insertar en el parachoques
- 2 pegatinas para ventana lateral
- 2 pegatinas para faldones laterales insertados

4 Rejilla de acero inoxidable corte láser. Bigote de rejilla de acero inoxidable satinado.

Material: acero inoxidable satinado.

- Instalación fácil y segura
- Impermeable IP68
- Resistente a los impactos
- Resistente al lavado/UV

5 Rejilla de fibra óptica cromada / negra. Kit de fibra óptica para el exterior del vehículo.

Material: ABS.

- Más de (1 millón) de combinaciones de colores
- Función de conducción al ritmo del sonido ambiente
- Regulador de intensidad
- Impermeable IP68
- Resistente a los impactos
- Resistente al lavado/UV

REF.	Descripción
1 500051761	Cubrespejos cromados.
500049916	Cubrespejos con imprimación.
2 500051764	Parrilla cromada satinada.
3 500051763	Styling kit cromado satinado.
4 500052015	Rejilla acero inoxidable corte láser.
500052016	Rejilla fibra óptica cromada.
5 500052040	Rejilla fibra óptica negra.



1 Kit tuning.

Material: acero inoxidable pulido.

El kit contiene:

- 2 cubiertas de manijas de puerta
- 5 insertos de parrilla
- 2 inserciones de espejo

2 Tapa de cubo de rueda láser IVECO personalizada.

3 Tapa de cubo personalizado IVECO efecto espejo en acero inoxidable pintado de negro.

4 Tapacubos con logo. Diseñados para ofrecer la máxima protección a los cubos de las ruedas enfatizando el estilo gracias al logotipo IVECO, diámetro 22,5" - 10 orificios. No compatible con TPMS.

5 Tapa de cubo de rueda delantera.

6 Tapacubos.

- Diseñados para ofrecer la **máxima protección** a los cubos de las ruedas
- Diámetro 22,5" - 10 orificios

7 Tapa de cubo de rueda de acero inoxidable con orificio central.

REF.	Descripción
1 500049918	Kit tuning.
500050354	Tapa de cubo de rueda de acero inoxidable de 10 orificios con soporte de copa de 26 mm. Personalización láser IVECO.
2 500050355	Tapa de cubo de rueda de acero inoxidable con soporte de copa de 32 personalización láser IVECO.
500050357	Tapa de cubo de acero inoxidable pintado en negro de 10 orificios con soporte de copa de 26 mm. Personalización con efecto espejo IVECO.
3 500050358	Tapa de cubo de acero inoxidable pintado en negro de 10 orificios con soporte de copa de 32 mm. Personalización con efecto espejo IVECO.
4 500025726	1 tapacubos de rueda trasera de acero inoxidable.
93162440	Tapa de cubo de rueda delantera de 26 mm.
5 500050361	Tapa de cubo de rueda delantera de 32 mm.
500051782	1 tapacubos de rueda delantera en acero inoxidable.
6 500051783	1 tapacubos de rueda trasera de acero inoxidable.
500050344	Tapa de cubo de rueda de acero inoxidable con agujero de 24,93 mm, soporte de copa de 26 mm.
7 500050353	Tapa de cubo de rueda de acero inoxidable con agujero de 24,93 mm, soporte de copa de 32 mm.



1



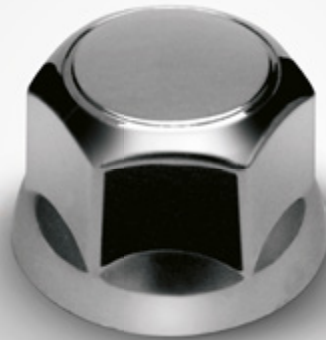
2



3



4



5



6

1 Tapa de tuercas de rueda de acero inoxidable negro.

2 3 4 Tapa esparrago ruedas.

- Diseñados para ofrecer la **máxima protección** a los cubos de las ruedas
- Diámetro 32" - paquete de 10 piezas

5 Tapa esparrago ruedas.

- Diseñados para ofrecer la **máxima protección** a los cubos de las ruedas
- Diámetro 32" - paquete de 20 piezas

6 Cubre ruedas. Las cubiertas de las ruedas dan belleza y elegancia al movimiento, reduciendo aún más el consumo. Disponible en versiones en acero inoxidable pulido o plástico cromado, equipado con soportes de fijación y copa central con logo IVECO. Se suministra en kits de 2 piezas.

REF.	Descripción
1 500049989	Tapa de tuercas de rueda de acero inoxidable negro de 32 mm.
500051794	Acero cromado.
2 500050997	Acero cromado con detalles azules.
3 93162600	Acero con relieve IVECO.
500050252	Plástico alpino blanco.
500050281	Plástico cromado.
4 500050479	Plástico blanco.
500050258	Plástico negro.
5 2994362	Plástico cromado 32".
2994354	Cubiertas de ruedas delanteras de acero - 22,5" (10 agujeros).
2994355	Cubiertas de las ruedas traseras de acero - 22,5" (10 agujeros).
6 500025732	Cubierta plástica de la rueda delantera - 22,5" (10 agujeros).
500025733	Cubierta plástica de la rueda trasera - 22,5" (10 agujeros).



Estilo y prestaciones.

1 Logotipo y recubrimientos cromados.

Material: acero inoxidable.

El kit contiene:

- 1 logotipo IVECO
- 4 recubrimientos

2 Logo IVECO para lado de la cabina. Conjunto de 2 piezas de señalización lateral para cabina, serigrafía resistente a los rayos UV.

3 4 5 Adhesivos. Los adhesivos, están garantizados contra el mal tiempo y resistentes a los rayos UV, subrayan el carácter y el estilo del vehículo y su propietario.

REF.	Descripción
1 500051780	Logo y tapizado cromado.
2 500049919	Cartel con el logo IVECO para el costado de la cabina.
3 500049934	Kit EDGE variante 1 Plata y titanio.
3 500049935	Kit EDGE variante 2 Plata y Oro.
4 500049937	Kit RACE variante 1 Rojo y Plata.
4 500049938	Kit RACE variante 2 Titanio y Oro.
5 500049936	Kit BAND variante 1 Plata y Oro.

Visibilidad
distintiva.







Para optimizar la eficiencia.

Un conjunto de accesorios diseñados para proporcionar iluminación en las carreteras o en el área de trabajo, dando personalidad y garantizando la seguridad. Las bocinas electrónicas y los instrumentos reflectantes permiten que el vehículo sea siempre reconocible.

Destaca el diseño de la parte frontal garantizando un aspecto brioso.

1 Barra de luz frontal. Con cable de intermitentes para 4 luces y 4 fijaciones de soportes tipo pinza. 2 luces estroboscópicas. Acero inoxidable de 60 mm.

2 Barras de luces laterales. Con 5 luces LED ámbar: 3800 mm. Acero inoxidable de 60 mm.

3 Barras de luces de spoiler. Con 5 luces LED blancas + 2 ámbar: Acero inoxidable de 60 mm.

4 Barras de luces de spoiler. Con 7 luces LED blancas + 2 ámbar: Acero inoxidable de 60 mm.

Al montar y utilizar las barras de luces es preciso observar las disposiciones legales en cada país.

REF.	Descripción
1 500051088	Barra de luz frontal.
2 500051093	Barras de luces laterales.
3 500051086	Barras de luces de spoiler 5 + 2.
4 500051087	Barras de luces de spoiler 7 + 2.



Para optimizar la eficiencia.

1 Barra de luz techo alto. Con cable para 6 luces LED y 6 fijaciones de soportes tipo pinza. 5 LED blancos. Acero inoxidable de 60 mm.

2 Barra de luz techo alto. Con cable para 4 luces LED y 4 fijaciones de soportes tipo pinza. 3 LED blancos + 2 ámbar. Acero inoxidable de 60 mm.

3 Barra de luz techo alto. Con cable para 4 luces LED y 4 fijaciones de soportes tipo pinza. 3 LED blancos + 8 ámbar. Acero inoxidable de 60 mm.

4 Barra de luz techo alto. Con cable para 6 luces LED y 6 fijaciones de soportes tipo pinza. Acero inoxidable de 60 mm.

5 Barra de luz techo bajo. Con cable para 4 luces LED y 6 fijaciones de soportes tipo pinza. Acero inoxidable de 60 mm.

6 Soporte. Especialmente diseñado para enfatizar el diseño del frente del vehículo.

Defensa superior:

Diámetro 60 mm, con soporte para 4 luces adicionales.

Opt. 79454: predisposición de luces adicionales con controlador en la cabina.

Al montar y utilizar las barras de luces es preciso observar las disposiciones legales en cada país.

REF.	Descripción
1 500051090	Barra de luz techo alto 6 + 5.
2 500051089	Barra de luz techo alto 4 + 3 + 2.
3 500051092	Barra de luz techo alto 4 + 3 + 8.
4 500051091	Barra de luz techo alto 6 + 6.
5 500051094	Barra de luz techo bajo 4 + 4.
500051790	Barra superior en acero inoxidable electropulido.
6 500049940	Barra superior en acero inoxidable negro.



1



2

Para optimizar la eficiencia.

1 Cubierta retroiluminada con logotipo de flota. La nueva cubierta retroiluminada por LED diseñada para la forma del NUEVO techo S-WAY mejora la identidad de la flota con la capacidad de personalizar el logotipo.

El kit contiene:

- Tiras de LED
 - Cubierta ligera de ABS
 - Etiqueta con el logo IVECO
 - Adhesivo cromado en acero inoxidable mate
- Opt. 79454: predisposición de luces adicionales con controlador en la cabina.

2 Logotipo IVECO retroiluminado. Logotipo IVECO, por la noche la estética del vehículo cambiará por completo.

- Acero inoxidable AISI 304 para exteriores
- Luz antihielo retroiluminada
- Grupo de leds con 2835 de 24 voltios
- Kit estabilizador de tensión

REF.	Descripción
1 500051765	Cubierta retroiluminada con logotipo de flota.
2 500051672	Logotipo IVECO retroiluminado.



1



2



3



4



5



6

Para optimizar la eficiencia.

- 1 **Foco LED.** Luminator LED.
- 2 **Foco LED.** Luminator LED.
- 3 **Foco híbrido.** Luminator Chromium / Celis.
- 4 **Foco LED.** Rallye 3003 LED.
- 5 **Foco híbrido.** Rallye 3003 / Celis.
- 6 **Foco LED.** Jumbo LED.

REF.	Descripción
1 500051164	Foco LED redondo, 12/24 V, lente de difusor transparente, color del difusor de luz: transparente, cable de 800 mm.
2 500051165	Foco LED redondo, 12/24 V, lente de difusor transparente, color del difusor de luz: transparente, cable de 800 mm.
500051166	Foco redondo híbrido halógeno/LED Chromium Celis, 12/24 V, lente de difusor transparente, color del difusor de luz: transparente, montaje Der/Izq.
3 500051167	Foco halógeno redondo, 12/24 V, lente de difusor transparente, color del difusor de luz: transparente, montaje Der/Izq.
500051168	Foco redondo híbrido halógeno/LED Chromium, 12/24 V, lente de difusor transparente, color del difusor de luz: transparente, montaje Der/Izq.
4 500051169	Foco LED redondo, 12/24 V, lente de difusor transparente, color del difusor de luz: transparente, cable de 800 mm.
500051170	Foco halógeno redondo, 12/24 V, lente de difusor transparente, color del difusor de luz: transparente, montaje Der/Izq.
5 500051171	Foco redondo híbrido halógeno/LED, 12/24 V, lente de difusor transparente, color del difusor de luz: transparente, montaje Der/Izq.
500051172	Foco redondo híbrido halógeno/LED, 12/24 V, lente de difusor transparente, montaje Der/Izq.
6 500051173	Foco LED, 12/24 V, cable de 800 mm con terminación abierta.



1



2



4



3

Para optimizar la eficiencia.

1 Foco halógeno. Jumbo 320.

2 Foco híbrido. Jumbo 320.

3 Luces LED adicionales.

4 Luces de trabajo LED. Las luces LED reducen drásticamente el consumo de energía, en comparación con las lámparas halógenas, el consumo se reduce en un 50%.

REF.	Descripción
1 500051174	Foco con bombilla halógena, 12/24 V, lente de difusor transparente, montaje Der/Izq.
2 500051175	Foco híbrido de bombilla halógena/LED, 12/24 V, lente de difusor transparente, montaje der/izq.
500050661	Luz LED completa adicional, 700 lm, 7" de diámetro, copa negra / anillo cromado.
500050662	Luz adicional LED completa, 700 lm, 9" de diámetro, copa negra / anillo cromado.
3 500050663	Luz LED completa adicional, 1200 lm, 9" de diámetro, copa negra / anillo cromado.
500050664	Luz adicional LED completa, 1200 lm, 9" de diámetro, copa cromada / anillo cromado.
500051877	Luz cuadrada LED completa adicional, 140 x 67 mm, 2000 lm, cubierta negra.
500051722	LED 10/30 V 1000 lm 0,5 m. 110 x 110 x 40 mm.
4 500051723	LED 10/30 V 1800 lm 0,5 m. 105 x 105 x 27 mm. 12 W.
500051724	LED 10/30 V 2000 lm 0,5 m. 110 x 94 x 68 mm. 10 W.



1



2



3



4



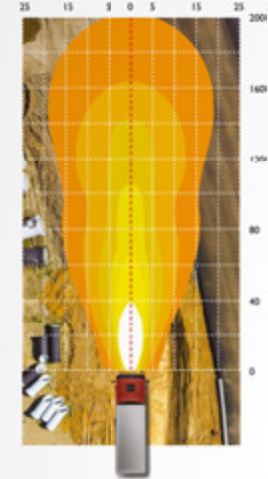
5



6

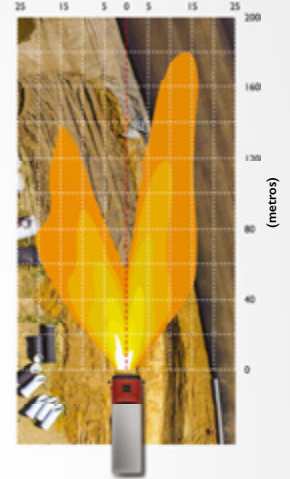
CORRECTO

(metros)



INCORRECTO

(metros)



Iluminación fuera de carretera. Para garantizar una visibilidad óptima cuando se trabaja con los faros encendidos, los faros deben colocarse correctamente para proporcionar una fuente intensa y precisa de potencia de luz. Esta es la única forma de garantizar la máxima comodidad y seguridad al tiempo que elimina el estrés de la conducción.

Para la instalación de las luces, verifique las Normativa vigente al respecto.

Para optimizar la eficiencia.

1 Faro LED de trabajo.

2 Luces rotativas de trabajo. Las luces de trabajo LED garantizan un nivel óptimo de iluminación en todo momento (ECE R65 R10 - 12/24 V).

4 Luz halógena giratoria para proyector. KL 7000.

5 Luz LED intermitente para proyector. K-LED 2.0 F.

6 Luz LED intermitente para proyector. K-LED Blizzard.

7 Luz LED intermitente para proyector. K-LED Reblution.

REF.	Descripción
1 500051560	Luz de trabajo LED, 600 lúmenes, 12 / 24 V.
500051725	LED naranja intermitente / tres tornillos de fijación.
2 500051726	LED intermitente naranja / varilla de fijación flexible.
500051727	LED intermitente naranja / base de fijación magnética / cable espiral con enchufe integrado.
3 500051176	Lámpara halógena giratoria para proyector, 24 V, amarilla, cable en espiral con conector plano.
4 500051177	Luz LED intermitente para proyector, 12/24 V, amarillo/blanco, cable de 1450 mm con terminación de cable abierta.
5 500051178	Proyector LED intermitente, 12/24 V, amarillo/blanco, cable de 150 mm, con conector Flachstecker.
6 500051179	Proyector LED intermitente, 12/24 V, amarillo/blanco, cable de 150 mm, con conector plano.



1



2



3



4

Para optimizar la eficiencia.

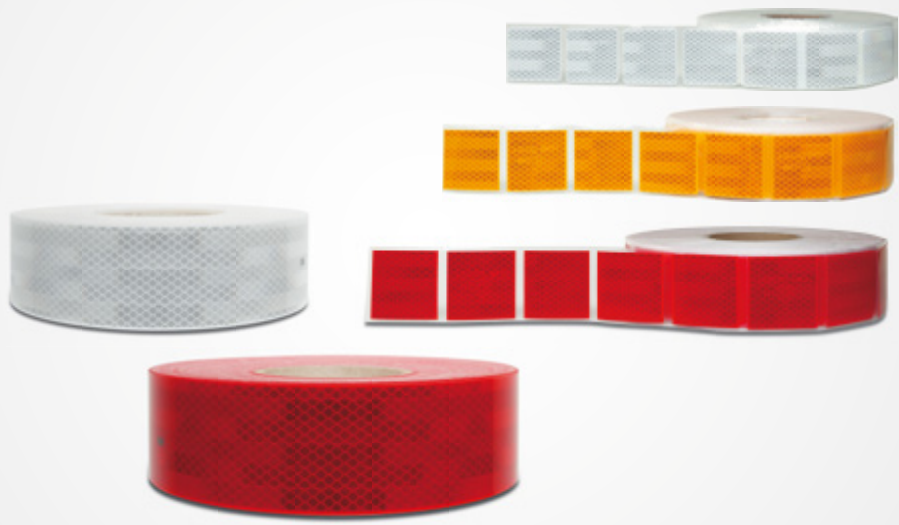
1 Bocina de aire comprimido. Completo con electroválvula de 24 V, longitud: 19 cm.

2 Bocina de aire comprimido de 2 cuernos. Completo con: alerón de válvula solenoide de 24 V y junta de soporte. Longitud 50 cm - 60 cm.

3 Bocina de aire comprimido para camiones articulados. Con electroválvula de 24 V y spoilers. Longitud: 55-60 cm, sonido potente con bocinas de tono alto y bajo, negro mate.

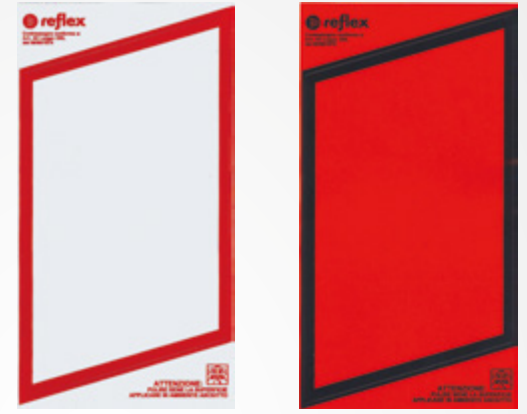
4 Bocina de aire comprimido para camiones. Completo con electroválvula de 24 V. Longitud: 55-60 cm, croissant de tono alto y bajo.

REF.	Descripción
1 500025951	Bocina de aire comprimido.
2 500025949	Bocina de aire comprimido de 2 bocinas.
3 500050356	Bocina de aire comprimido para camiones articulados (negro mate).
4 500051880	Bocina de aire comprimido para camiones.

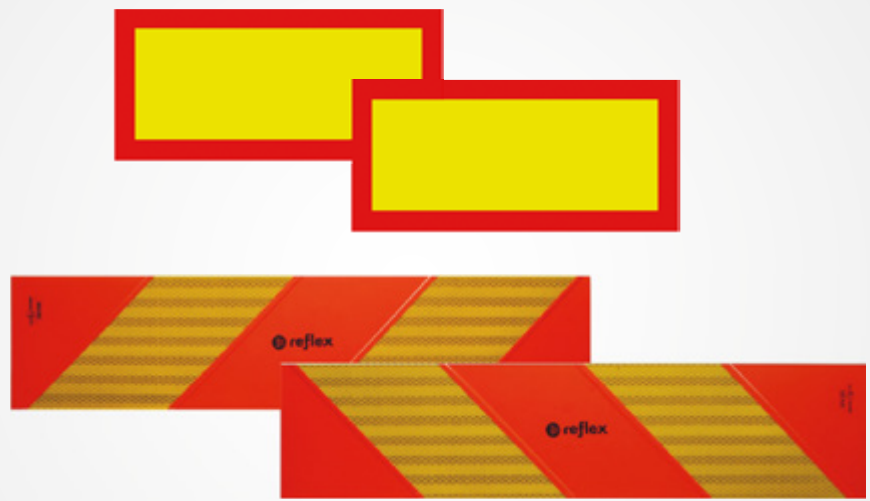
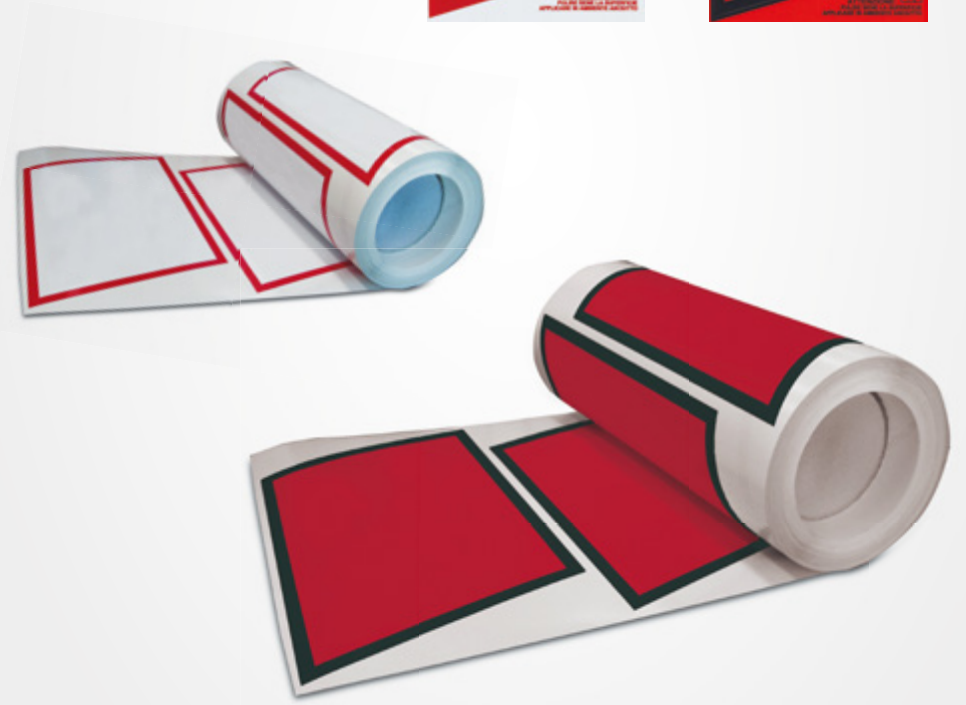


1

2



3



Para optimizar la eficiencia.

1 Tiras reflectantes.

2 Bandas.

3 Paneles.

REF.	Descripción
500025214	Blanco para superficies rígidas.
500025216	Rojo para superficies rígidas.
1 500025211	Blanco para superficies blandas.
500025212	Amarillo para superficies blandas.
500025213	Rojo para superficies blandas.
500050633	Rayas blancas - transporte de productos de terceros 120x307 mm - ITALIA 24 piezas.
500050634	Franja blanca - transporte de productos de terceros 160x307 mm - ITALIA 12 piezas.
2 500050630	Tira roja - transporte de mercancías internas 120x307 mm - ITALIA 24 piezas.
500050631	Tira roja - transporte de mercancías internas 160x307 mm - ITALIA 12 piezas.
500050635	Rollo de tiras - transporte de mercancías de terceros 307 mm x 25 m - ITALIA.
500050632	Rollo de tiras - transporte de mercancías internas 307 mm x 25 m - ITALIA.
3 2994173	Kit de paneles fluorescentes.
2994174	Kit de paneles fluorescentes para remolques.

**Siempre seguro
y eficiente.**





IVECO

IVECO

NEED 5 WAY



1



2



3



4

Seguros en cualquier lugar.

Aumenta la seguridad de tu vehículo al evitar accidentes con un sistema completo de cámara de visión trasera. Y garantizando un alto nivel de rendimiento gracias a dispositivos antirrobo de combustible, control de presión de neumáticos y kit aerodinámico.

1 Kit visión trasera completo. El kit contiene todos los accesorios que sirven para instalar la cámara de visión trasera, incluyendo el cable de vídeo de 20 m y un soporte con zona adhesiva de doble cara para instalar el monitor en el salpicadero.

Especificaciones técnicas:

Monitor de 7" Extra Slim

- Monitor TFT/LCD 7"
- Resolución de 480 x 232 píxeles
- Sistema PAL/NTSC - Formato 16:9, 4:3
- Teclas táctiles
- Rotación de la imagen 90°/180°/270°
- Ángulo de visión 60° horizontal / 60° vertical
- Ajuste del color/contraste/brillo
- 1 entrada de audio
- 2 entradas de vídeo
- Transmisor IR para auriculares IR DUAL
- Control remoto incluido
- Alimentación 12 V
- Dimensiones: 17,8 x 11,8 x 2 cm
- Activación automática de la cámara de visión trasera

Cámara de visión trasera

- Brillo 0,5 lux
- Sensor de infrarrojos CMOS de 1/3"
- Sistema NTSC
- Imagen de espejo
- Resolución de 960 x 576 píxeles
- Frecuencia de imágenes de 30 fps
- Ángulo de visión de 110°
- Impermeable IP68
- Dimensiones 7,5 x 7,6 cm
- Cable de vídeo de 20 m
- 12 V

2 Sistema de control de presión de neumáticos. El sistema de control de presión de los neumáticos vigila constantemente la temperatura y la presión de los neumáticos.

El kit contiene:

- 6 sensores de tapa de válvula
- Display 56 x 118 x 20 mm
- 1 Repetidor de señal.
- 7 cubiertas antipolvo

Características:

- Rango de presión: 0-12 bar / 0-174 PSI
- Alarma visual y acústica
- Prueba de autoevaluación en cada encendido
- En espera inteligente para ahorrar energía

3 Cámara trasera con calefacción.

El kit contiene:

- Cámara profesional IP69K calefactada e impermeable, con un ángulo de visión de 170°. Activación automática con función de niebla y descongelación
- Conectores y cables Plug and Play

4 Kit de emergencia y primeros auxilios.

El kit contiene:

- Bolso de mano negro con serigrafía IVECO
- Chaleco de alta visibilidad
- Micro triángulo compacto
- Linterna Dynamo
- Kit de primeros auxilios certificado DIN13164
- Martillo
- Guantes
- Raspador de hielo

REF.	Descripción
1 500052043	Kit de visión trasera.
2 500051083	Sistema de control de presión de neumáticos.
3 500051896	Cámara de visión trasera con calefacción.
4 500049939	Botiquín de emergencia y primeros auxilios.



1



2



3



4



5

1 Kit de visión frontal/trasera completo. El kit contiene todos los accesorios que sirven para instalar la cámara de visión trasera, incluyendo el cable de vídeo de 20 m y un soporte con zona adhesiva de doble cara para instalar el monitor en el salpicadero.

Especificaciones técnicas:

Monitor de 7" Extra Slim

- 7- Monitor TFT/LCD 7"
- Resolución de 1080 x 480 píxeles
- Sistema PAL/NTSC - Formato -16:9
- Teclas táctiles
- Rotación de la imagen 90°/180°/270°
- Ángulo/inclinación ajustable con soporte
- Ajuste del color/contraste/brillo
- 1 entrada de audio
- 2 entradas de vídeo
- Transmisor IR para auriculares IR DUAL
- Alimentación 12 V
- Activación automática de la cámara de visión trasera

Cámara de visión trasera infrarroja

- Activación automática/manual
- Brillo 0,5 lux
- CDM 1/4"
- Sistema NTSC
- Imagen del espejo/normal
- Resolución de 960 x 576 píxeles
- Frecuencia de imágenes de 25 fps
- Ángulo de visión de 130°
- Impermeable IP67
- Dimensiones 1,4 x 1,4 cm
- Cable de vídeo de 6 m
- 12 V

3 Punto ciego basado en radar.

4 Cámara digital con espejo.

2 Kit visión trasera completo. El kit contiene todos los accesorios que sirven para instalar la cámara de visión trasera, incluyendo el cable de vídeo de 20 m y un soporte con zona adhesiva de doble cara para instalar el monitor en el salpicadero.

Especificaciones técnicas:

Monitor de 7" Extra Slim

- 7- Monitor TFT/LCD 7"
- Resolución de 1080 x 480 píxeles
- Sistema PAL/NTSC - Formato -16:9
- Teclas táctiles
- Rotación de la imagen 90°/180°/270°
- Ángulo/inclinación ajustable con soporte
- Ajuste del color/contraste/brillo
- 1 entrada de audio
- 2 entradas de vídeo
- Transmisor IR para auriculares IR DUAL
- Alimentación 12 V
- Activación automática de la cámara de visión trasera

Cámara de visión trasera infrarroja

- Activación automática/manual
- Brillo 0,5 lux
- CDM 1/4"
- Sistema NTSC
- Imagen del espejo/normal
- Resolución de 960 x 576 píxeles
- Frecuencia de imágenes de 25 fps
- Ángulo de visión de 130°
- Impermeable IP67
- Dimensiones 1,4 x 1,4 cm
- Cable de vídeo de 6 m
- 12 V

5 Punto ciego basado en radar + Cámara digital con espejo. Este dispositivo avisa al conductor de un vehículo que se aproxima en la oscuridad, y es muy eficaz cuando otro vehículo está adelantando o el conductor necesita cambiar de carril. Los sensores detectan la presencia de otros vehículos mediante un radar de microondas de 79 GHz y transmiten la información a las pantallas que se instalan en el vehículo, las cuales están programadas para dar un:

- Aviso visual de la presencia de otros vehículos en el ángulo muerto.
- Aviso visual y acústico cuando se enciende la luz de giro para cambiar de carril; tanto con el vehículo parado como con el vehículo en marcha.

REF.	Descripción
1 500052047	Kit cámara delantera/trasera + monitor.
2 500052048	Kit cámara trasera + monitor.
3 500052017	Punto ciego basado en radar.
4 500052018	Cámara digital con espejo.
5 500050390	Punto ciego basado en radar + Cámara digital con espejo.



3



Seguros en cualquier lugar.

- 1 Portaescaleras.** Hecho de acero inoxidable, le permite cargar y descargar la escalera fácilmente y con la máxima velocidad y seguridad.
- 2 Protección de combustible y dispositivo antirrobo.** Los dispositivos antirrobo para combustible resuelven cualquier problema de seguridad del transportista, protegiendo el combustible y los beneficios.
- 3 Tapones con llaves.** Para proteger el combustible y la urea en el tanque.

REF.	Descripción
1 500051895	Portaescaleras.
500050869	Aluminio impregnable seguro para tanque.
2 500050870	Depósito de seguridad de aluminio estándar.
500050871	Depósito estándar de aluminio para cuerpos rígidos.
500050986	Tapón de combustible conexión bayoneta 2 alas 60 mm.
3 500050987	Tapón de urea conexión bayoneta 2 alas 60 mm.



1



2



3



Tacógrafo.

Instrumentos electrónicos con características funcionales de seguridad y precisión que permiten una mejora significativa en términos de:

- Seguridad vial
- Cumplimiento de la normativa
- Mejora de las condiciones de trabajo de los conductores
- Fácil gestión de las empresas de transporte

1 DLK PRO llave de descarga de datos. La Llave de descarga DLK Pro Downloadkey S es la herramienta ideal para descargar y archivar datos desde la memoria masiva del tacógrafo 4.0 y la tarjeta de controlador de segunda generación. También funciona con las tarjetas de conductor y tacógrafos de la generación 3.0. El dispositivo está equipado con un lector de tarjetas con chip integrado para una rápida descarga de la tarjeta del conductor.

Características:

- Interfaz USB 2.0, enchufe (tipo A), descarga de datos a través de la interfaz serial de 6 pines, ranura para tarjeta SD™ o SDHC™, lector de tarjetas integrado
- Pantalla táctil a color TFT, resolución 320 x 240 px, 262.000 colores
- 2 GB de memoria
- Temperatura de almacenamiento: 20° C
- Temperatura de funcionamiento: -20 +70° C
- Clase de seguridad IP 3X
- Tensión de alimentación: conexión a través de la interfaz USB 2.0: 4,75 - 5,25 V / 100-500 mA, conexión a través de 6 pines de interfaz: 9-30 V / máx. 40 mA

3 SmartLink. DTCO SmartLink es la forma más rápida y fácil de comunicarse con el tacógrafo digital y teléfono inteligente con el sistema operativo Android. Es una llave USB Bluetooth® que se aplica en la interfaz DTCO. Después de activar la comunicación con el teléfono inteligente abriendo la aplicación gratuita, puede acceder a una serie de funciones útiles para el controlador.

2 DLK PRO TIS-Compact S. DLK Pro TIS-Compact es la solución completa para descargar, archivar y gestionar datos de tacógrafos, especialmente adecuada para propietarios-operadores y pequeñas flotas. Ya es adecuado para trabajar con tacógrafos 4.0 y tarjetas de segunda generación. Los datos de memoria masiva del tacógrafo digital y la tarjeta de conductor se descargan de forma rápida y segura y se transfieren al PC para su evaluación, archivo e impresión, a través del software integrado.

Características:

- Interfaz USB 2.0, enchufe (tipo A), descarga de datos a través de la interfaz serial de 6 pines, ranura para tarjeta SD™ o SDHC™, lector de tarjetas integrado
- Pantalla táctil a color TFT, resolución 320x240 px, 262.000 colores
- 2 GB de memoria
- Temperatura de almacenamiento: 20° C
- Temperatura de funcionamiento: -20 +70° C
- Clase de seguridad IP 3X
- Tensión de alimentación: conexión a través de la interfaz USB 2.0: 4,75 - 5,25 V / 100-500 mA, conexión a través de 6 pines de interfaz: 9-30 V / máx. 40 mA

REF.	Descripción
1 500051958	DLK Pro llave de descarga.
2 500051959	DLK Pro TIS-Compact S.
3 500050979	SmartLink.



1



2



3



4

Seguros en cualquier lugar.

1 Extintor.

2 Cargador. Un potente cargador de baterías 24 V, con capacidad de entregar 14 A para cargar baterías hasta 300 Ah y para mantenimiento hasta 500 Ah.

3 Localizador GPS. El localizador GPS Mario es un sistema de protección satelital de nueva generación. Encuentra el vehículo a través de una aplicación, que muestra la posición directamente desde el teléfono o la pantalla de la computadora.

Características:

- Servicio de ubicación de Internet: le permite verificar el diseño de la ruta, para obtener informes sobre los kilómetros recorridos, el combustible consumido, los límites de velocidad excedidos y los tiempos de estacionamiento y conducción.
- Antirrobo satelital: en caso de robo, se enviará un SMS con la posición geográfica

4 Tuercas antirrobo.

Material: revestimiento de níquel zinc.

El kit contiene:

- 4 piezas y una llave para desenroscar

REF.	Descripción
93162986	Extintor de 2 kg - ITALIA.
500050624	Extintor de incendios 6 kg - ITALIA.
1 2994544	Extintor de 2 kg - ALEMANIA.
2994545	Extintor de incendios de 6 kg – ALEMANIA.
2 500025749	Cargador de batería.
3 500051469	Localizador GPS.
4 500025710	Tuerca antirrobo M22 x 1,5 mm.



1



2



3



4



5



8



6



7

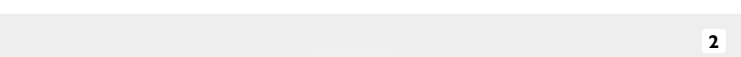
Cajas.

Fabricadas en acero inoxidable pulido, opaco o floreado, las cajas están equipadas con dispositivos de cierre de plástico Europlex y se adaptan perfectamente a los diferentes tipos de configuración gracias a la amplia gama de personalizaciones.

REF.	Descripción
500050577	Caja termoplástica 400x350x400 mm.
500050578	Caja termoplástica 500x350x400 mm.
500050579	Caja termoplástica 600x450x470 mm.
1 500050580	Caja termoplástica 700x450x470 mm.
500050581	Caja termoplástica 800x450x470 mm.
500050582	Caja termoplástica 1000x500x470 mm.
500050583	Caja termoplástica 1000x500x650 mm.
500050200	Caja de acero inoxidable mate 500x350x400 mm - 1,2 mm de espesor.
2 500050201	Caja de acero inoxidable mate 600x400x470 mm - 1,2 mm de espesor.
500050202	Caja de acero inoxidable mate 500x350x400 mm - 1,5 mm de espesor.
3 500050204	Lavabo ovalado de acero inoxidable acanalado en relieve - 285x245x400 mm - 1 mm de espesor - 25 litros.
4 500050205	Lavamanos ovalado de acero inoxidable acanalado en relieve - 170x370x400 mm - 25 litros.
5 500050206	Caja de acero inoxidable acanalado en relieve - 10 litros.
500050211	Caja de acero inoxidable pulido 800x500x500 mm.
6 500050212	Caja de acero inoxidable pulido 1000x500x500 mm.
500050215	Soportes de montaje para todas las cajas de acero inoxidable.
500050213	Caja de acero inoxidable acanalado en relieve 800x500x500 mm.
500050214	Caja de acero inoxidable acanalado en relieve 1000x500x500 mm.
8 500050208	Caja de acero inoxidable para transpaletas.



1



2



Seguros en cualquier lugar.

1 Deflectores de ventana.

2 Kit aerodinámico techo alto.

REF.	Descripción
1 500051767	Deflectores - juego de 2 piezas (para ventanas izquierda y derecha).
5802485544	Spoiler de techo.
5802485510	Alerón inferior derecho.
5802485491	Alerón inferior izquierdo.
2 5802485477	Spoiler superior izquierdo.
5802485466	Spoiler superior derecho.
500051897	Kit de montaje.

Un mundo de tecnología y conectividad.



IVECO





El futuro a bordo.

La conectividad en el nuevo IVECO S-WAY ha sido diseñada para ayudar al conductor a trabajar sin esfuerzo y de manera eficiente, para apoyar al administrador de la flota al optimizar el tiempo de actividad del vehículo y la eficiencia del combustible.

1 Android DAB + / GPS / Sistema Multimedia Bluetooth. Cartografía para camiones "TomTomMap" de Europa completa, incluida la cubierta personalizada; kit de fijación; cableado de fuente de alimentación plug & play para IVECO S-Way; cableado de antena DAB + OEM diversidad PAB.

2 Soporte para smartphone. Soporte personalizado para tablero con conector USB para cargar su dispositivo. Los teléfonos inteligentes, tabletas o TomTom™ se pueden colocar fácilmente de forma segura en el soporte especial.
Opt. 72945: caja de conectividad + preparación de cuna (móvil / tableta / controlador Linc).

3 Hi-Vision 2.0. La unión del nuevo sistema de audio y video garantiza innovación, tecnología y facilidad de uso, creando el ambiente ideal para la relajación a bordo.

4 Hi-Sound 24 V 2.0.

5 Navegador portátil 7" camión UE.

- Pantalla táctil de alta resolución de 7"
- Dimensiones: 188 x 114 x 12 mm

- Mapas de camiones TomTom™ Europe para 43 países, incluida Rusia, con la primera actualización gratuita
- Manos libres Bluetooth® con navegación y llamadas simultáneas
- Entrada automática de audio / video para cámara de visión trasera
- Salida de audio
- Sistema integrado de semáforos ecológicos.
- Software de camión dedicado: a establecer dimensiones como el peso del vehículo y el tipo de material a transportar, calculará la mejor ruta posible, teniendo en cuenta el ancho de las carreteras, la altura del túnel y los límites de peso del puente del vehículo pesado

6 Radio DAB "PLUS" IVECO.

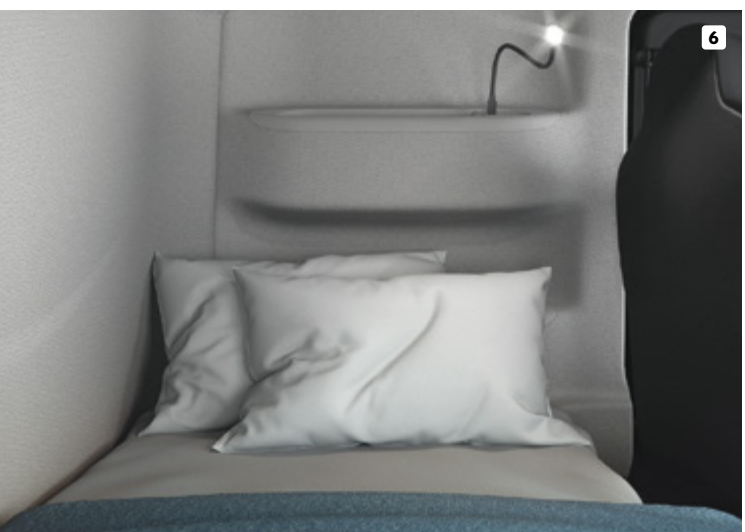
- Frente extraíble con pantalla LCD
- Tarjeta SD frontal y puerto USB
- Bluetooth®
- Reproductor de CD / MP3 / WMA
- 4 canales x 40 W MAX
- Conexión para iPod

REF.	Descripción
1 500051961	Sistema multimedia.
500051786	Soporte para teléfono inteligente, soporte para tableta, soporte TomTom (drivelinc) con toma USB integrada en el soporte.
2 500051899	Qi Cradle para Smartphone para cargar inductivamente su dispositivo.
3 500051861	Monitor de 24" , toma USB y HDMI, antena, cables plug and play y kit de montaje.
4 500051878	1 subwoofer, cables plug and play, amplificador, soporte de fijación.
5 500049944	Navegador portátil 7" CAMIÓN UE.
6 500051960	Radio IVECO DAB "PLUS"

Experimenta comodidad.







Un viaje más agradable.

1 Horno microondas. Horno de microondas con diseño intuitivo y robusto con placa de cerámica Luz interior LED fácil de limpiar.
Opc. 73175: estantería superior 4-din con preinstalación para microondas.

2 Luz de lectura LED USB.

3 Pistola de aire. Kit de pistola de aire para interiores de cabina con un diseño innovador y ergonómico.

El kit contiene:

- Pistola de aire
- Acoplamiento universal para el montaje bajo el asiento, cable en espiral

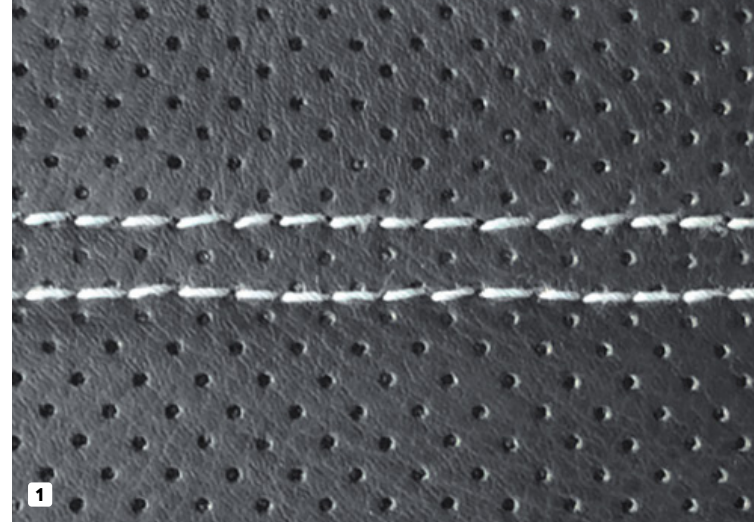
4 Cafetera.

5 Papelera. Papelera ergonómica con soporte de metal de marca para colgar en el asa del refrigerador.

6 Juego de sueño.

7 Mesa.

REF.	Descripción
1 500051789	Horno de microondas.
500049931	Kit de montaje de horno microondas.
2 500051762	Luz de lectura LED con toma USB.
3 500036271	Pistola de aire.
4 500049941	Cafetera de nueva generación para pastillas y café en polvo 140 W, 24 V.
5 500051898	Papelera.
500049930	Topper ergonómico ligero de espuma con memoria.
6 500049929	Cubierta de topper.
500051810	Cojín.
7 500051643	Mesa del lado del pasajero.



1



2



3

Asiento.

Las líneas de fundas de los asientos están diseñadas para satisfacer todas las necesidades de un entorno de trabajo personalizado.

1 Línea SKY-HIGH. Cuero ecológico negro con respaldo de banda microperforado y personalizado con logotipo bordado IVECO.

2 Línea ACTIVE. Tejido negro Tecnosilk, panel central electro-soldado con inserto con motivo de rombo, asiento superior en cuero ecológico con logo bordado IVECO.

3 Línea EVERLASTING. Tech negro, sudadera lateral antracita de cuero ecológico, respaldo de jersey, asiento superior de jersey gris personalizado con el logotipo bordado IVECO.

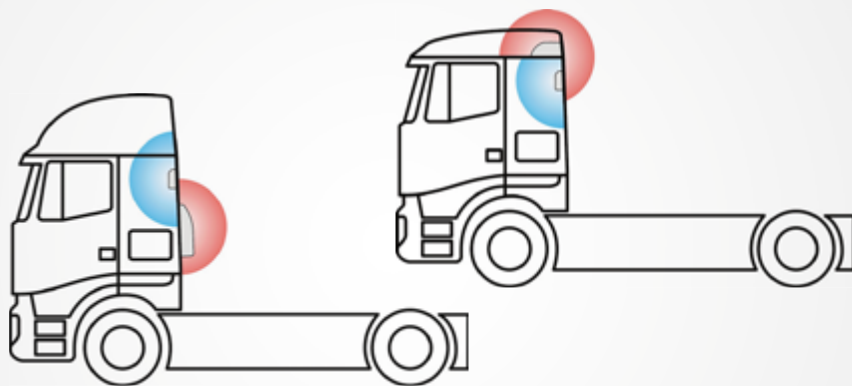
REF.	Descripción
500049926	Asiento del conductor estándar.
1 500049927	Asiento de conductor de alta comodidad.
500049928	Asiento de pasajero.
500049920	Asiento del conductor estándar.
2 500049921	Asiento de conductor de alta comodidad.
500049922	Asiento de pasajero.
500049923	Asiento del conductor estándar.
3 500049924	Asiento de conductor de alta comodidad.
500049925	Asiento de pasajero.



1



2



3



4

Alfombrillas de tela.

Desarrolladas para el nuevo piso del vehículo, están personalizadas con logotipo IVECO. El sistema de doble fijación asegura que permanezcan en su lugar para evitar situaciones potencialmente peligrosas.

1 A Línea SKY-HIGH. Tejido de terciopelo gris oscuro acolchado Twist, bordes de nubuck de color antracita y costuras de color plomo. Logotipo IVECO plateado y logotipo rojo cosido en el volante y parte posterior en gel.

1 B Línea ACTIVE. En un acabado de tejido de terciopelo Magnum acolchado de color gris oscuro, ribete de nubuck y costuras de color plomo. Logotipo IVECO negro y volante rojo cosido con logo y parte posterior granulada.

1 C Línea EVERLASTING. Endurance gris, borde de tejido negro, logotipo cosido en el volante rojo y soporte granular.

2 Juego de alfombrillas de goma. Para proteger el interior de la cabina. Resistente a los ácidos, lavable. Con un borde elevado para evitar derrames de suciedad.

3 Acondicionadores externos de estacionamiento. El aire acondicionado estacionario del vehículo logra el máximo confort térmico. Funciona de manera silenciosa y limpia con el motor apagado, bajando la temperatura y reduciendo la humedad, dejando la escotilla libre.

4 Kit de cuidado de vehículos. Detergentes cosméticos para limpieza de vehículos. Línea profesional, formulación tecnológica.

El kit contiene:

- Cuerpo brillante de 250 ml para limpiar ventanas, tablero, volante
- Perfect Interior 250 ml para fundas y tapetes de tela
- Perfume de aire limpio 250 ml para refrescar el aire
- Nero Gomme spray 250 ml
- Guantes
- Paño de microfibra
- 2 paños de algodón blanco

REF.	Descripción
1 A 500049914	Kit de alfombrillas delanteras.
500049915	Alfombrilla de zona nocturna para transmisión automática.
1 B 500049912	Kit de alfombrillas delanteras.
500049913	Alfombrilla de zona nocturna para transmisión automática.
1 C 500049911	Kit de alfombrillas delanteras.
2 500049917	Juego de alfombrillas de goma.
3 500025707	Fresco Top.
500025706	Fresco Back.
4 500049933	Kit de cuidado del vehículo.



PUBLICACIÓN H222860IES - 01-23

La información y las imágenes de este catálogo se ofrecen únicamente a título orientativo.
IVECO se reserva el derecho a efectuar cambios por cualquier motivo comercial o de fabricación, en cualquier momento y sin previo aviso.